

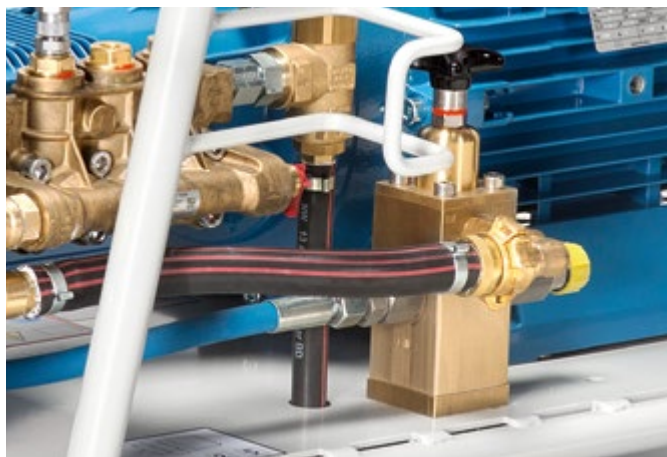
水喷射系统和附件 可达 500 bar (7,250 PSI)

水喷射系统可达 500 bar

工作压力在500 bar (7,250 PSI) 并使用正确的 DYNAJET 配件, 你可在短时间获得令人惊讶的清洗效果。选择DYNAJET手推车, 拖车或移动车系统,

适合不同场合。获得强力, 持久, 优质的清洗设备。

500 bar 水喷射系统的亮点



简单的高空作业: 500 bar 机组大部分配备了DYNAJET 直升机阀



安全舒适: 直观的控制, 手动操作压力调节, 安全阀和紧急关闭开关



最佳移动性和有效性: 运输方便, 安装快捷和快速部署



快速升级: 多亏有Dynabox, 所有高达500巴(7250 PSI)的手推车高压清洗机都可以转换成热水高压清洗机

水喷射系统和附件可达 500 bar (7,250 PSI)

手推车设备 可达 500 bar

DYNAJET 手推车设备的工作压力高达500巴(7250 PSI)，为您提供理想的动力和效率，为清洁和翻新工作提供巨大多样性。

这意味着你可以迎接挑战，并在任何时候轻松快速完成你的工作过程。您可以依靠先进的DYNAJET技术，达到最大程度经济性和特别的安全性。

标准附件包括所有 DYNAJET 达到 500 bar 的手推车设备：

- 10 m 高压冷热水胶管
- 高压枪和喷杆。
- 喷嘴座和 15° 平面喷嘴。

DYNAJET 手推车装备：

动力来自柴油、汽油或电力，这取决于他们要去的地方
对于电动机驱动，还有许多特殊的电压和频率可供选择(参见第94页的机械表。)



500me

500me-30

形式	冷-水 高压清机	冷-水 高压清洗机
工作压力	无极变速可达500 bar (7,250 PSI)	无极变速可达500 bar (7,250 PSI)r (7,250
PSI) 流量	达15 l/min (3.96 USgal/min)	达30 l/min (7.93 USgal/min)
泵	三柱塞泵; 陶瓷镀膜柱塞	三柱塞泵; 陶瓷镀膜柱塞
电机	电机 400 V, 50 Hz, IP54 / 32 A CEE	电机 400 V, 50 Hz, IP54 / 63 A CEE
电机输出	15 kW (20.1 HP)	30 kW (41 HP)
电机速度 & 泵 / 驱动	1,450/1,450 rpm / 直驱	1,450/970 rpm / 风扇皮带
油耗		
油箱容积		
水卸载口接头	M24 x 1.5 ET	M24 x 1.5 ET
油燃烧器热输出		
未装载重量	147 kg	450 kg
尺寸 (L x W x H)	110 x 66 x 65 cm	116 x 80 x 130 cm
商品号 1 509 018	1 518 020	

特殊型号: DYNAJET seamaid海洋伴侣

DYNAJET 海洋伴侣已经发展到可以部署在深海船上。作为DYNAJET 500me的一个分支,该产品具有一个特殊的不锈钢外壳。这意味着,尽管它必须在公海上的不利条件下运行,但手推车设备适用于甲板、水箱、锅炉装置、容器和储存罐的清洗和保护。



有关DYNAJET 500 bar (7250 PSI)水喷射系统的详细信息,请访问:

→ www.dyna-jet.com/500bar

所有DYNAJET水力喷射系统的模型和版本都已在第94页列出。



500mg

冷水高压清洗机

可达 500 bar (7,250 PSI)

可达 15 l/min (3.96 USgal/min)

三柱塞泵;
陶瓷镀膜柱塞

2-油缸,
4-冲程汽油马达

16.4 kW (22 HP)

3,250/1,450 rpm / 减速箱

大约. 5.5 l/h (1.46 USgal/h)

(5.28 USgal)

M24 x 1.5 ET

128 kg

75 x 79 x 99 cm

1 486 050



500md

冷水高压清洗机

可达 500 bar (7,250 PSI)

可达 15 l/min (3.96 USgal/min)

三柱塞泵; 陶瓷镀膜柱塞

2-油缸
Hatz 柴油马达, 空冷

17 kW (22.8 HP)

2,900/1,450 rpm / 风扇皮带

大约. 4.0 l/h (1.06 USgal/h)

20 l (5.28 USgal)

M24 x 1.5 ET

215 kg

91 x 80 x 96 cm

1 513 020



Dynabox 500 12 V DC or 1x 230 V / 50 Hz

热水机

最大. 500 bar (7,250 PSI)

12 V DC or 230 V / 50 Hz

大约. 7.5 l/h (1.98 USgal/h) heating oil 20 l

18 l (4.76 USgal)

M24 x 1.5 ET

67 kW (94 HP)

129 kg

80 x 75 x 90 cm

1 521 009 or 1 521 022

拖车& 安装模块 可达 500 bar



除了它的用户友好，它的重量轻，紧凑的尺寸和高水平的性能和安全性，使DYNAJET500冷水和热水全用型高压清洗机功能尤其突出，该清洗机的工作压力可达500巴(7250 PSI)。

优点:

- 强力热水 高压清洗机可以部署在任何位置，灵活应用。
- 因为随机配有水箱和固定软管盘，设备可以随时投入使用。
- 无极压力调整使清洁性能达到最佳。

标准配件

带喷枪的高压喷枪(总长度:约. 800毫米)，喷嘴托架，15°平面喷嘴，储物盒和文件盒。

标准功能

2x 高性能热水机，，DYNAJET 直升机阀，12 V 插座，50m 高压胶管和25 m胶管盘上的低压供液管，安全阀，自动压力调节，配备胶管压降系统，1,000 l (264.55 USgal) 水箱和吊装孔。

可选功能

- **DYNAJET无线遥控:** 控制键功能控制半径不超过350米;
- 可变控制: 通过控制箱和降低空转速度达到电子调速。
- 谁软化系统: 减少维护并保护燃烧器。
- 化工厂和炼油厂的安全方案
电机和燃烧器的火花抑制器，外部紧急关闭开关和电池断开开关的连接。
- 外部紧急关闭开关: 配有电缆盘和 50 m 电缆。
- 工作箱:操作区域铝制盖子。包括不锈钢储存盒和虎钳。





500sh

500th

形式	热- 和 冷水 高压清洗机
工作压力	无极升压到500 bar (7,250 PSI)
流量	15 - 30 l/min (3.96 - 7.93 USgal/min)
泵	三柱塞泵; 陶瓷镀膜柱塞
电机	道茨 3-油缸 柴油I (油冷)
电机输出	34 kW (46.2 HP)
电机速度 & 泵 / 驱动	2,250/1,000 rpm / 风扇皮带
油耗	大约 10 l/h (2.65 USgal/h)
油箱容积	70 l (18.52 USgal) / 105 l (27.78 USgal)
水箱容积	1,000 l (264.55 USgal)
卸载接头 (水)	M24 x 1.5 IT
燃烧器热输出	2x 91 kW (2x 125 HP)
燃烧器油耗	大约. 7 l/h (1.85 USgal/h)
外壳	单轴拖车带刹车
未装载的重量	1,660 kg
尺寸 (L x W x H)	371 x 207 x 208 cm
打开尺寸 (L x W x H)	398 x 207 x 277 cm
商品号	1 490 020
系统版本	500sh, article number 1 490 030



ДУМА